

VERANSTALTUNGSHAUS  
KUNSTGARTEN

  
*Budde-Haus*

KREATIVÄTTSWERKSTATT  
BIERGARTEN

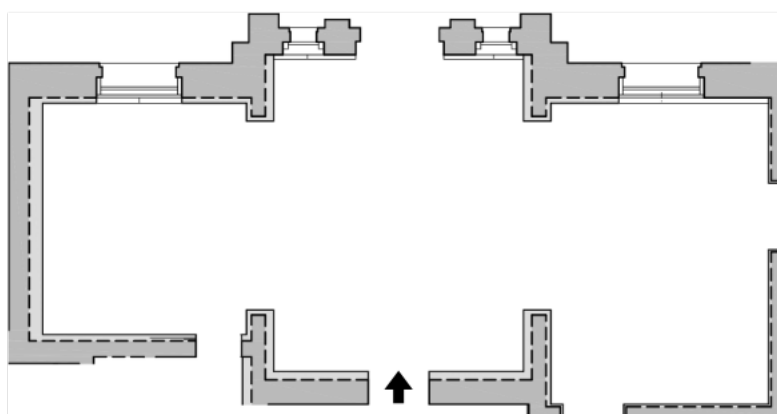
SOZIOKULTURELLES ZENTRUM  
LEIPZIG-GOHLIS

# Saal



# Saal

(Erdgeschoss, 85 qm)



**Der Saal** kann für einmalige oder regelmäßige kulturelle Aktivitäten, für Bildungsarbeit und Begegnung stunden- oder tageweise genutzt werden.

Der Saal steht für **regelmäßige Nutzungen mittwochs und donnerstags** und für **einmalige Nutzungen montags bis sonntags** zur Verfügung.

Das Saal ist **vor allem geeignet** für größere Treffs, Seminare, Tagungen, Versammlungen, Kurse (auch Bewegungskurse), Workshops, Proben, Veranstaltungen (z. B. Vorträge, Diskussionen, Lesungen, Theater, Filmvorführungen, kleine Konzerte) u. ä.

**Platzkapazität:** je nach Einrichtung und Nutzungsart für bis zu 70 Personen, Erweiterung der Platzkapazität durch Mitnutzung des angrenzenden Wintergartens (38 qm) möglich

**Vorhandene Ausstattung:** Stühle (weitere Möblierung mit Tischen und Garderobe möglich), fester Beamer mit Leinwand. Raumteilung durch Vorhänge möglich, Theatervorhänge, Parkettboden, Zugang zu angrenzender Terrasse möglich

## **Zusätzliche Ausstattung und Services möglich:**

z. B. Flipchart, Moderationstafel, Moderationskoffer, Stehtische, Stehpult, Mitnutzung angrenzender kleiner Teeküche zur Selbstversorgung  
Teilnehmerversorgung (über Budde-Gastro gGmbH, [www.budde-gastro.de](http://www.budde-gastro.de))

**Nutzungsgebühren:** abhängig von Nutzungsdauer und Nutzungshäufigkeit, bitte anfragen

## **Erreichbarkeit:**

mit ÖPNV: Tram 12, S-Bahn: S1 und S3 bis Haltestelle „S-Bahnhof Gohlis“  
(fußläufig ca. 50 m bis zum Budde-Haus)

mit Fahrrad: Fahrradständer auf dem Gelände vorhanden

mit PKW: begrenzte Parkmöglichkeiten im Wohnumfeld des Budde-Hauses  
(zum Be- und Entladen Einfahrt auf das Gelände möglich)

**Hinweis zur Barrierefreiheit:** Der Saal befindet sich im Erdgeschoss des Budde-Hauses. Der Zugang ist für mobilitätseingeschränkte Personen bedingt geeignet, ggf. mit Unterstützung möglich (sechs Treppenstufen, kein Fahrstuhl/Treppenlift vorhanden).

**Nutzungsanfragen** unter Telefon 0341 90960037 oder [kontakt@budde-haus.de](mailto:kontakt@budde-haus.de)



